

Chráněný prostor M 1 : 200

VÝPOČET HROMOSVODU DLE ČSN EN 62305

ELO 2.1.0.0 - 15.6.2009, COPYRIGHT (C) 2002-09, ASTRA 92 A.S., ZLÍN

Stavba	2020016_sokolovna	
Projekt	sokolovna Vémyslice	
Projektant	Pavel Kučera	

ZÁKLADNÍ ÚDAJE

Třída ochrany	3	
Počet svodů	9 (6,8)	
Výška budovy	9,0	m
Poloměr valivé koule	45,0	m
Ochranný úhel	63,8	m
Vzdálenost mezi svody	15,0	m
Rozměr oka mřížové jímací soustavy	15,0	m

KONTROLA OCHRANY BODŮ

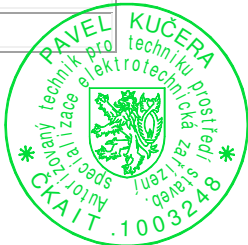
Název	Vzdálenost	Převýšení	Úhel	Výsledek
JT - komín	982	2000,0	26,2 (76,0)	Vyhovuje
JT - znak	4765	1950,0	67,7 (76,0)	Vyhovuje
JT - kraj střechy	5338	4900,0	47,4 (70,9)	Vyhovuje
JT - kraj střechy	11103	7000,0	57,8 (67,3)	Vyhovuje
vikýř - kraj střechy	2674	3600,0	36,6 (73,2)	Vyhovuje

VÝPOČET IZOLAČNÍ VZDÁLENOSTI

Název	Délka svodu	Vzdálenost ve vzduchu	Vzdálenost v cihle
komín	18,7	0,33	0,66

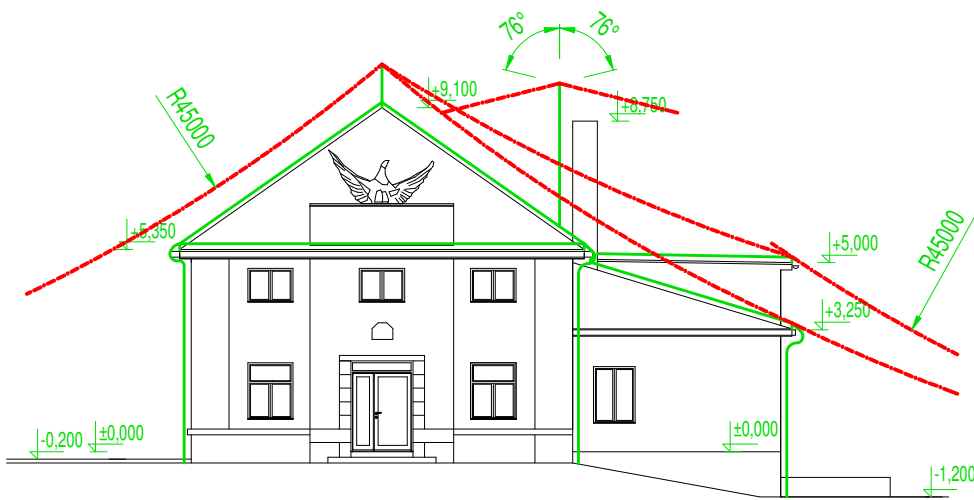
UZEMNĚNÍ

Měrný odpor půdy	300,0	Ohm.m
Zemnicí odpor	5,50	Ohm

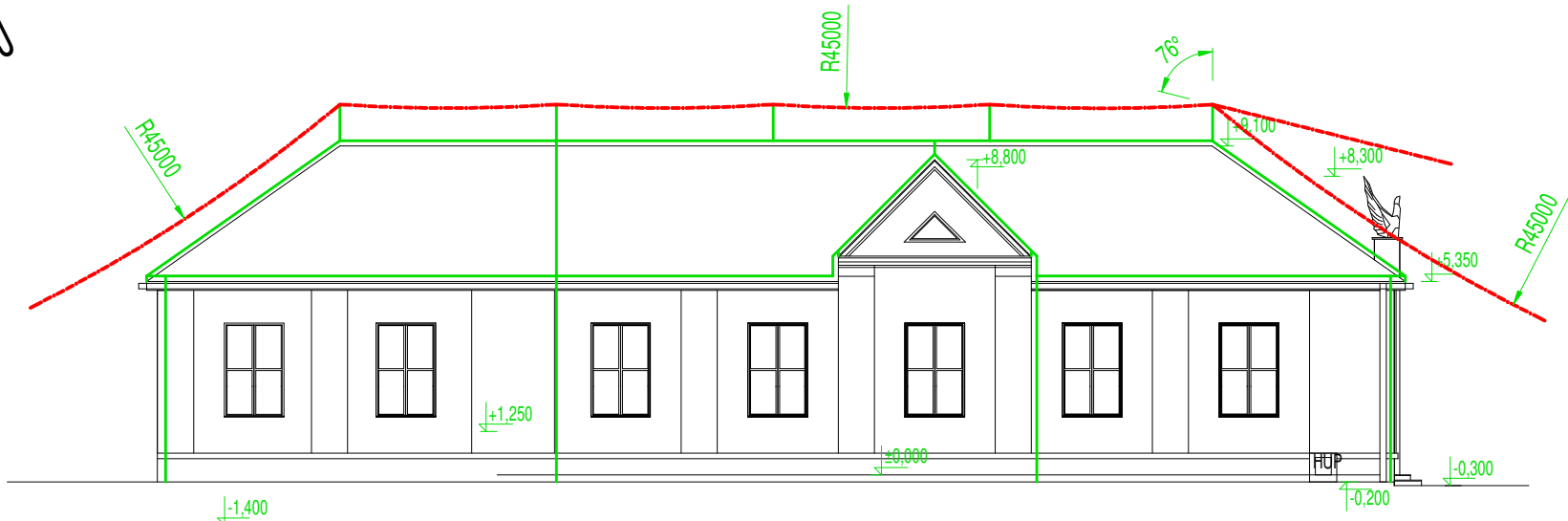


E PAVEL KUČERA ELEKTRO 671 61 PROSIMĚŘICE 32	ODPOVĚDNÝ PROJEKTANT: Pavel Kučera 671 61 Prosiměřice 32	STUPEŇ PD: DSP+DPS
		ZPRACOVAL: Pavel Kučera
STAVEBNÍK: Městys Vémyslice, č. p. 31, 671 42 Vémyslice, IČ: 00293768		KRAJ: Jihomoravský
		OKRES: Znojmo
NÁZEV STAVBY: Oprava sokolovny, 671 42 Vémyslice č.p. 208, kú Vémyslice [779971] p.č. st.331		FORMÁT: A3-2
		DATUM: 2020-08
		ČÍSLO ZAK.: 2020016
		VÝKRES Č.: D.2.1.02
MĚŘÍTKO: 1:200	OBSAH: Chráněný prostor	LIST Č.: 1 POČET LISTŮ: 1

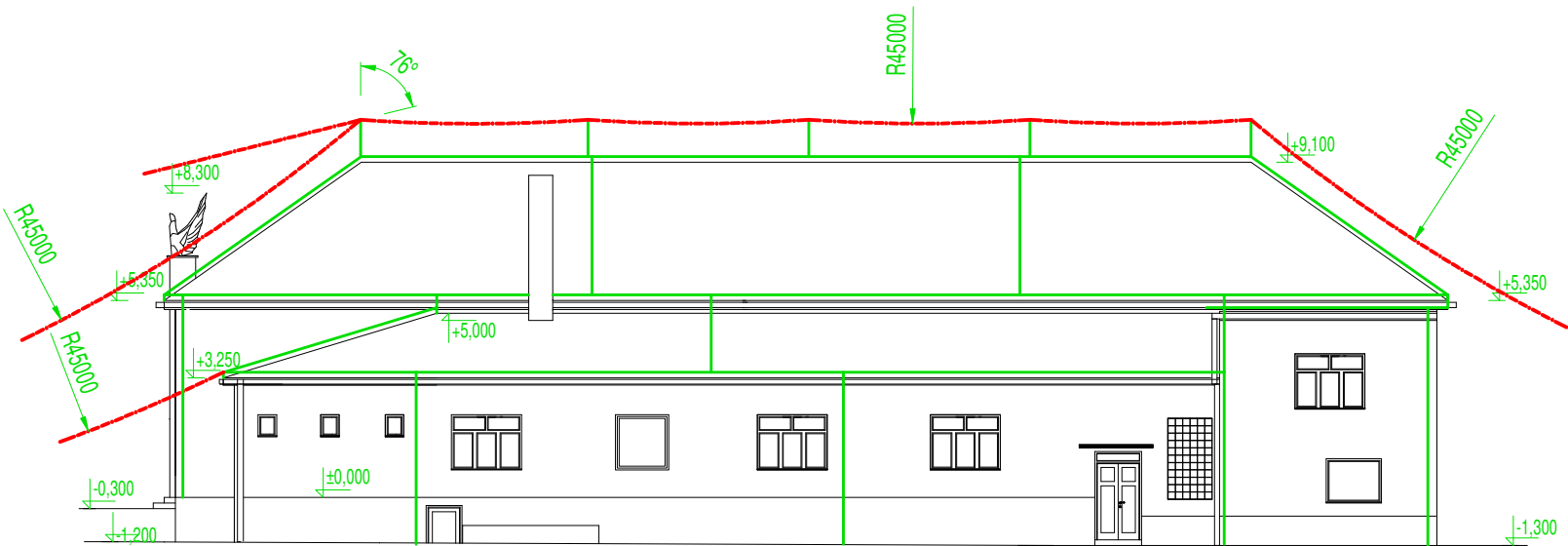
POHLED JIHOVÝCHODNÍ - HLAVNÍ VCHOD



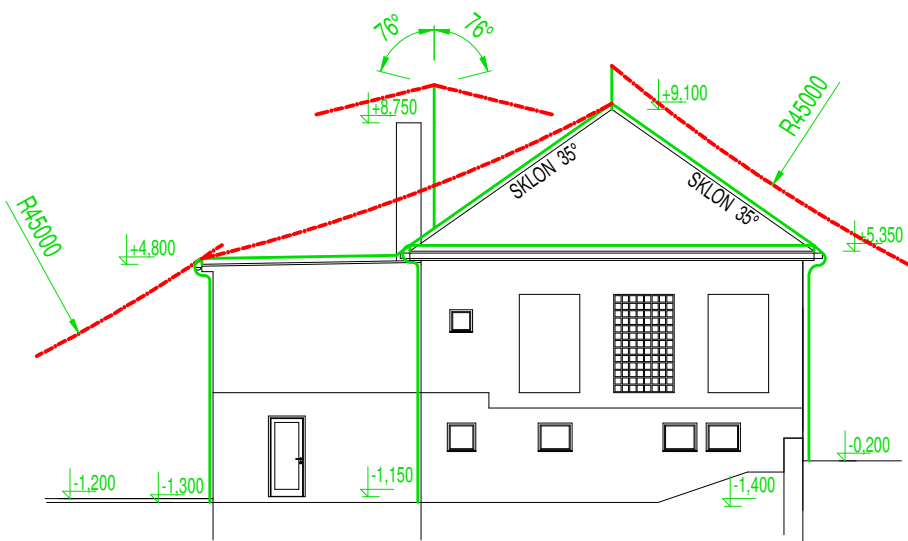
POHLED JIHOZÁPADNÍ - Z ULICE



POHLED SEVEROVÝCHODNÍ - ZADNÍ



POHLED SEVEROZÁPADNÍ - BOČNÍ



Poznámka:

Všechny oblouky mají poloměr 45 m